



## سل چیست؟

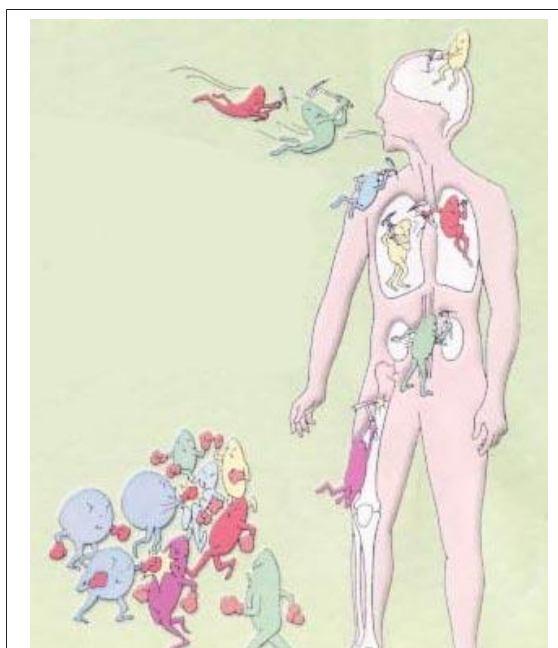
سل یک بیماری عفونی واگیر است که در اثر میکروبی به نام **باسیل سل** ایجاد می شود و عمدتاً از طریق راههای تنفسی وارد بدن می شود. **محل اصلی** بیماری در **ریه** است ولی می تواند در سایر نقاط بدن مثل استخوانها، مفاصل، مغز، کلیه، پوست و... نیز ایجاد بیماری کند.

بیماری سل از گذشته های دور در کشورهای مختلف دنیا وجود داشته و هنوز هم یک مشکل جهانی به حساب می آید امروزه سل بیش از هر بیماری عفونی دیگری موجب مرگ و میر انسان ها میشود یک سوم مردم جهان بدون آنکه احساس بیماری کنند میکروب سل را به صورت نهفته در بدن خود دارند .

## سل چگونه انتقال می یابد؟

سل به طور عمده یک بیماری **قابل انتقال از راه هواست**. هنگام **عطس**، **سرفه**، **حرف زدن** و **خندیدن** توسط بیمار مبتلا به سل ریوی، قطرات ریز حاوی میکروب سل در هوا پخش می شود که با تنفس این هوای آلوده میکروب سل، وارد ریه ها خواهد شد.

برای انتقال بیماری تماس طولانی و نزدیک با بیمار لازم است، میکروب سل از راه استفاده از ظروف غذاخوری و لباس و ملحفه انتقال نمی یابد.



بیماری سل در محیط های شلوغ، کوچک، بدون تهویه مناسب، کم نور و مرطوب بیشتر انتقال می یابد.

### پس از ورود میکروب سل به بدن چه اتفاقی می افتد؟

پس از ورود میکروب به ریه ها یک فرد هیچگاه بیماری بروز نمی کند زیرا سیستم دفاعی بدن، میکروب را مهار کرده واز تکثیر و ایجاد بیماری جلوگیری می کند. در واقع میکروب سل به حالت نهفته و غیر فعال در بدن باقی مانده واین فرد علائم بیماری را نداشته و میکروب را به دیگران انتقال نمی دهد.

از هر ۱۰ نفری که میکروب سل در بدن آنها وجود دارد تنها یک نفر در طول عمر خود ممکن است به بیماری سل مبتلا شوند.

این موضوع به علت ضعیف شدن سیستم دفاعی بدن و به دنبال آن فعالیت مجدد و تکثیر میکروب اتفاق می افتد و در این حالت بیماری می تواند از ریه ها به نقاط دیگر بدن نیز گسترش یابد.

### چه افرادی بیشتر در معرض خطر ابتلا به بیماری سل هستند؟

اگرچه همه افراد بشر استعداد ابتلا به سل را دارند اما **کودکان کم سن**، **افراد سالمند**، **افراد مبتلا به بیماری های** (مرض قند )، **سوء تغذیه**، **سرطان ها**، **نارسایی مزمن کلیه** یا **ایدزو** همچنین افرادی که داروهای ضعیف کننده سیستم دفاعی بدن (نظیر کورتون و داروهای ضد سرطان) استفاده می کنند بیشتر از سایرین در معرض خطر به بیماری سل هستند.

### آیا تمام انواع سل قابل انتقال به دیگران است؟

خیر، افراد مبتلا به سل ریوی که در آزمایش میکروسکوپی خلط آنان میکروب سل مشاهده می شود و در اصطلاح مبتلا به (سل ریوی اسمیر مثبت) هستند عفونت را محسوب می شود زیرا با هر عطسه یا سرفه تعداد زیادی از میکروب را در هوا پراکنده می کنند.

### علائم بیماری سل کدامند؟

اگر چه علائم بیماری سل وابسته به محل گرفتاری در بدن متفاوت است اما علائم سل ریوی (که شایعترین شکل بیماری است) عبارتند از:

- سرفه مداوم (به مدت ۲ هفته یا بیشتر) که می تواند با خلط همراه باشد یا نباشد.

- تب که در عصرها بیشتر است.



- کاهش وزن

- بی اشتهایی

- خستگی زود رس

- ضعف عمومی

- گاهی از موارد که بیماری دیر تشخیص داده می شود درد قفسه سینه، تنگی نفس و خلط خونی دیده می شود.

افراد دارای علائم مشکوک به سل به ویژه سرفه مداوم باید سریعاً به پزشک مراجعه کنند.

### بیماری چگونه تشخیص داده می شود؟

بیماری سل معمولاً از طریق آزمایش میکروسکوپی خلط تشخیص داده می شود. هرچند که گاهی از کشت خلط، عکسبرداری قفسه سینه، و برخی آزمایشات دیگر ممکن است کمک گرفته شود.

### آیا سل قابل درمان است؟

بلی، امروزه بیماران با درمان دارویی به راحتی بهبود می یابند. البته طول مدت درمان شش ماه طول می کشد و مصرف منظم و کامل دارو شرط اصلی موفقیت درمان سل است.

لازم به ذکر است که داروهای سل یکبار در روز و به طور ناشتا مصرف می شوند. اغلب بیماران دو هفته پس از آغاز درمان موثر دیگر نمی توانند بیماری را به دیگران منتقل کنند. خدمات تشخیصی و درمانی سل در کلیه مراکز بهداشتی و درمانی و خانه های بهداشت کشور به طور رایگان ارائه می گردد.

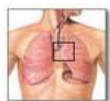
### راهبرد داتس (DOTS) چیست؟

داتس (DOTS) فرایندی است که طی آن بیمار مبتلا به سل دروسی خود را با نظارت مستقیم و مشاهده کارمند بهداشتی یا فرد آموزش دیده مصرف میکند به این ترتیب از قطع خود سرانه خوردن دارو به دلیل طولانی بودن دوره درمان جلوگیری می شود.

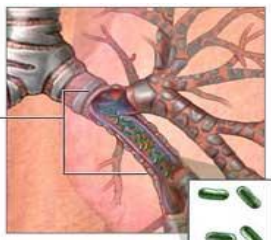
این راهبرد به عنوان موثرترین اقدام در کنترل سل شناخته شده است و ضمن حمایت و تشویق بیمار برای ادامه درمان، بروز عوارض دارویی احتمالی را به موقع شناسایی و تکمیل دوره درمان را تضمین می کند.

### خطرهای قطع خود سرانه درمان و یا مصرف نامنظم و نا کامل

#### داروهای ضد سل چیست؟



Inflamed primary and secondary bronchi



Acute bronchitis usually results from an infection such as a cold or flu

Bacteria

- بازگشت مجدد بیماری
- عدم بهبود بیماری
- مقاوم شدن میکروب های سل نسبت به داروهای موجود
- تداوم انتقال بیماری به دیگران (هر فرد مبتلا به سل ریوی در صورت عدم درمان می تواند سالانه بطور متوسط میکروب بیماری را به ۱۰ تا ۱۵ فرد سالم انتقال دهد)
- پیشرفت بیماری و مرگ



### چگونه می توان از ابتلا به سل پیشگیری کرد؟

- + تشخیص به موقع و درمان کامل بیماران (که موثرترین روش پیشگیری از ابتلای اطرافیان به سل محسوب می شود).
- + بررسی افراد خانواده و کسانی که با بیمار تماس نزدیک داشته اند. (به ویژه کودکان زیر ۶ سال)
- + تزریق واکسن ب، ث، ژ به کلیه نوزادان در بدو تولد جهت جلوگیری از ایجاد اشکال شدید و کشنده بیماری سل در سنین کودکی
- + داشتن رفتار های سالم و بهداشتی نظیر تغذیه مناسب، پوشاندن دهان و بینی با دستمال در هنگام سرفه و عطسه خودارکانه ریختن آب دهان و خلط روی زمین و خودارکانه مصرف سیگار
- + درمان پیشگیرانه دارویی برای افراد در معرض خطر بیشتر مانند کودکان زیر شش سال و افراد مبتلا به ویروس ایدز، در تماس با بیمار مبتلا به سل ریوی مسری
- + تهیه کننده: مه پاره حقی مقدم مسئول کنترل عفونت و دبیر کمیته آموزش بیمارستان خاتم الانبیاء (ص)